

PORTFOLIO

Soluções em armazenagem e equipamentos logísticos
para todos os setores da indústria

OFERECENDO QUALIDADE E SEGURANÇA NA SUA ARMAZENAGEM

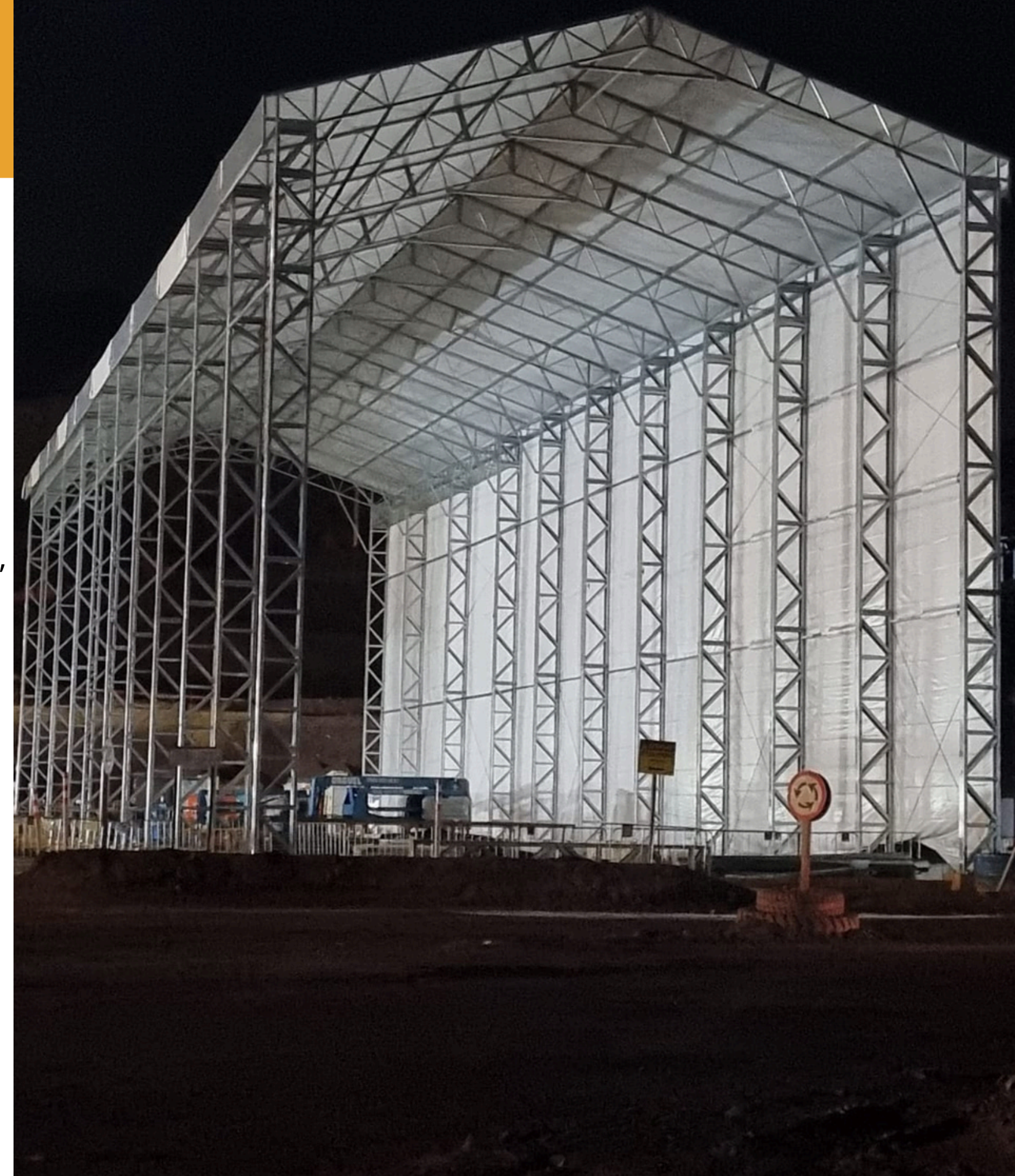
A cobersteel atua no segmento de infraestrutura flexível para armazenagem e cobertura, além de equipamentos logísticos para indústria, e está capacitada a atender todos os seus clientes de forma integrada. Seus fundadores atuam no mercado há mais de 25 anos e desde a sua fundação aplicam métodos de inovação e empreendedorismo, prestando serviços de alta qualidade com agilidade e segurança.



Tecnologia avançada e equipe altamente capacitada



Soluções Industriais feitas para facilitar seus projetos





SOBRE NÓS



SERVIÇO E INFRAESTRUTURA COMPLETA PARA O SEU PROJETO

Nosso principal objetivo é entregar nossos projetos e obras o mais completos e detalhados possível, visando sua satisfação.

www.cobersteel.com.br

Missão

Ser o principal parceiro de nossos clientes na busca contínua pela excelência na logística e armazenamento dos produtos da sua indústria e negócio.

Visão

Ser reconhecido como a melhor empresa nacional e internacional no ramo de coberturas e equipamentos logísticos para a indústria.





GALPÃO LONADO

Conta com uma cobertura em lona vinílica, que garante a impermeabilidade contra agentes externos, como chuva e umidade, além de proteção contra raios UV, anti mofo, anti fungos e retardante de fogo.

GALPÃO METÁLICO

As telhas metálicas são extremamente resistentes, feitas de aço galvanizado (revestimento de zinco) e galvalume (revestimento de zinco, alumínio e silício), são leves, fáceis de transportar e montar.

GALPÃO PERSONALIZADO

Temos uma equipe dedicada para projetos únicos, criando soluções para suas necessidades de maneira planejada e otimizada.

NIVELADORA DE DOCA

São equipamentos utilizados para os processos de carga e descarga de mercadorias, desempenhando a função de ponte entre a doca e o caminhão, garantindo segurança e estabilidade na operação de transferir as cargas.

NOSSOS PRODUTOS

Qualidade, resistência, durabilidade
e segurança para sua obra



◆ **ABRIGO DE DOCA**

Tem como principal função fazer a vedação entre o caminhão e a porta, funciona como protetor das docas e dos veículos durante o processo de carga e descarga.

◆ **CALÇO DE RODAS**

É um equipamento feito para travar as rodas do caminhão no período em que está parado para carga e descarga.

◆ **COBERTURA DE ESTACIONAMENTO**

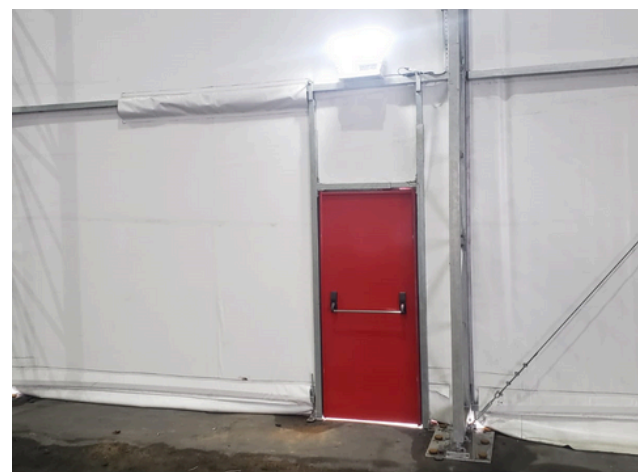
É uma estrutura montada para cobrir carros em vagas a céu aberto de uso pessoal ou empreendimentos como, supermercados, shoppings, condomínios, entre outros. A cobertura reduz em quase 100% a luz solar e raios UV, e podem também ser utilizados para compor o sistema de drenagem da chuva através da utilização de calhas.

◆ **MEZANINO**

É uma instalação a mais, para que a área útil industrial possa ser expandida. Permite que os espaços de trabalho sejam construídos acima do nível do piso fabril.

NOSSOS PRODUTOS

Qualidade, resistência, durabilidade
e segurança para sua obra



- CALHAS
- EXAUSTOR EÓLICO
- ILUMINAÇÃO DE LED
- LINHA DE VIDA FIXA
- SPDA
- LINHA DE VIDA MÓVEL
- PORTA DE EMERGÊNCIA
- MARQUISE
- VIGA DE TRANSIÇÃO DE 10 A 20M
- PROTEÇÃO DE COLUNA
- JANELA DE VENTILAÇÃO
- FRONTAL RECUADA
- VENTILADORES AXIAIS
- PLACA SOLAR FOTOVOLTAICA
- LANTERNIM

ALGUNS DOS NOSSOS ACESSÓRIOS

Qualidade, resistência, durabilidade
e segurança para sua obra



OUTROS SERVIÇOS

SOLUÇÕES INDUSTRIAIS FEITAS PARA FACILITAR SEUS PROJETOS

Montagem

Confie em nosso time de profissionais altamente qualificados, certificados e habilitados em trabalhos em altura, para realizar as montagens adequadas de suas estruturas, galpões e demais construções que realizamos.

Desmontagem

Deixe com nossa equipe de técnicos profissionais a desmontagem de estruturas metálicas com os devidos cuidados, a desinstalação segue todas as normas necessárias para segurança do ambiente e dos colaboradores.

Manutenção

Evite danos e acidentes nas suas estruturas e galpões, preservando o ambiente e mantendo a integridade e o pleno funcionamento das edificações e demais estruturas, com inspeções técnicas rotineiras e preventivas.

PROJETOS RECENTES

CONHEÇA



MINERAÇÃO

ALMOXARIFADO (3.000m²)
Galpão 30x100x8,0m (Lona)



INDÚSTRIA

ARMAZÉM DE COQUE (8.000m²)
Galpão 25x130x11,30m e 30x50x11,30m (Lona Pvc)



AGRONEGÓCIO

ARMAZÉM DE AÇÚCAR (6.000m²)
Galpão 40x150x8,0m (Lona Pvc)

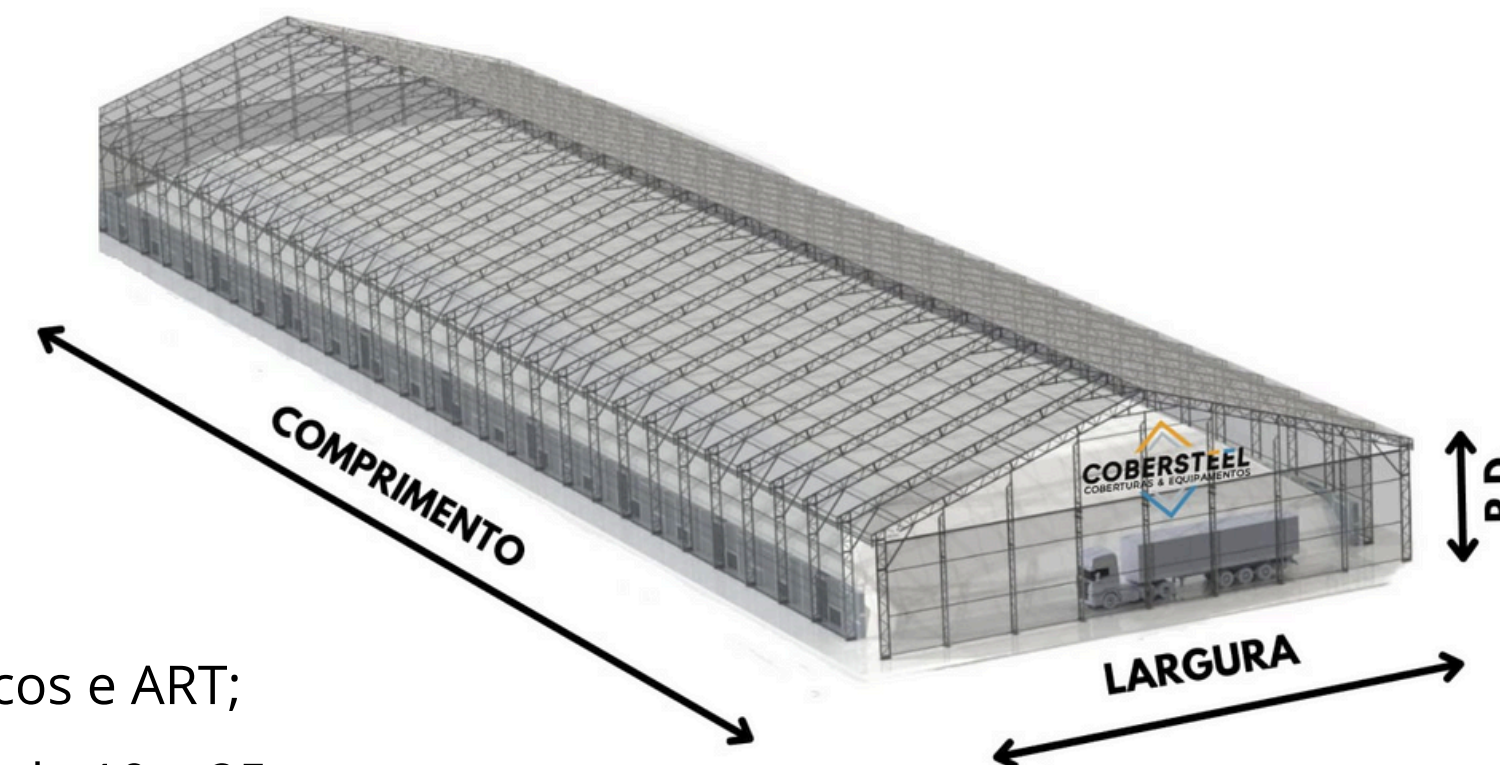
Todas as nossas Coberturas são projetadas conforme Norma ABNT (NBR- 8800 e NBR 6123) com estrutura em aço galvanizado à fogo conforme Norma ABNT (NBR 6323) e Lona PVC com tecido de poliéster de alta tenacidade, com tratamento autoextinguível, aditivos antimofa, anti fungo e impermeável. Montagem conforme normas regulamentadoras.

CARACTERÍSTICAS E VANTAGENS

CONHEÇA

Largura Vão Livre (m)	10	15	20	25	30	35	40	45	50	55	60	65
Pé Direito (m)	5,0 a 6,0	6,0 a 20,0	6,0 a 20,0	6,0 a 20,0	6,0 a 20,0	6,0 a 20,0	6,0 a 20,0	6,0 a 20,0	6,0 a 20,0	6,0 a 20,0	6,0 a 20,0	6,0 a 20,0
Comprimento	Múltiplos de 5,0 em 5,0 metros											
Observação	Para projetos com medidas especiais, consultar o departamento técnico de engenharia da CoberSteel.											

- Melhoramento do espaço em m²;
- Não precisa de Habite-se;
- Livre de IPTU e ISSQN;
- Durabilidade metálica até 40 anos;
- 10 anos de garantia nas estruturas metálicas;
- Montagem rápida e segura;
- Dispensa fundação na maioria dos casos*;
- Projetos completos com emissão de laudos técnicos e ART;
- Aberturas com vigas de transição com vãos livres de 10 a 25m;
- Portas corrediças de 5,0 a 6,0m de altura;
- 05 anos de garantia nas lonas de PVC de poliéster;
- Lonas certificadas e aprovadas pelo Corpo de Bombeiros;



CONHEÇA

POR QUE ESCOLHER A COBERSTEEL?

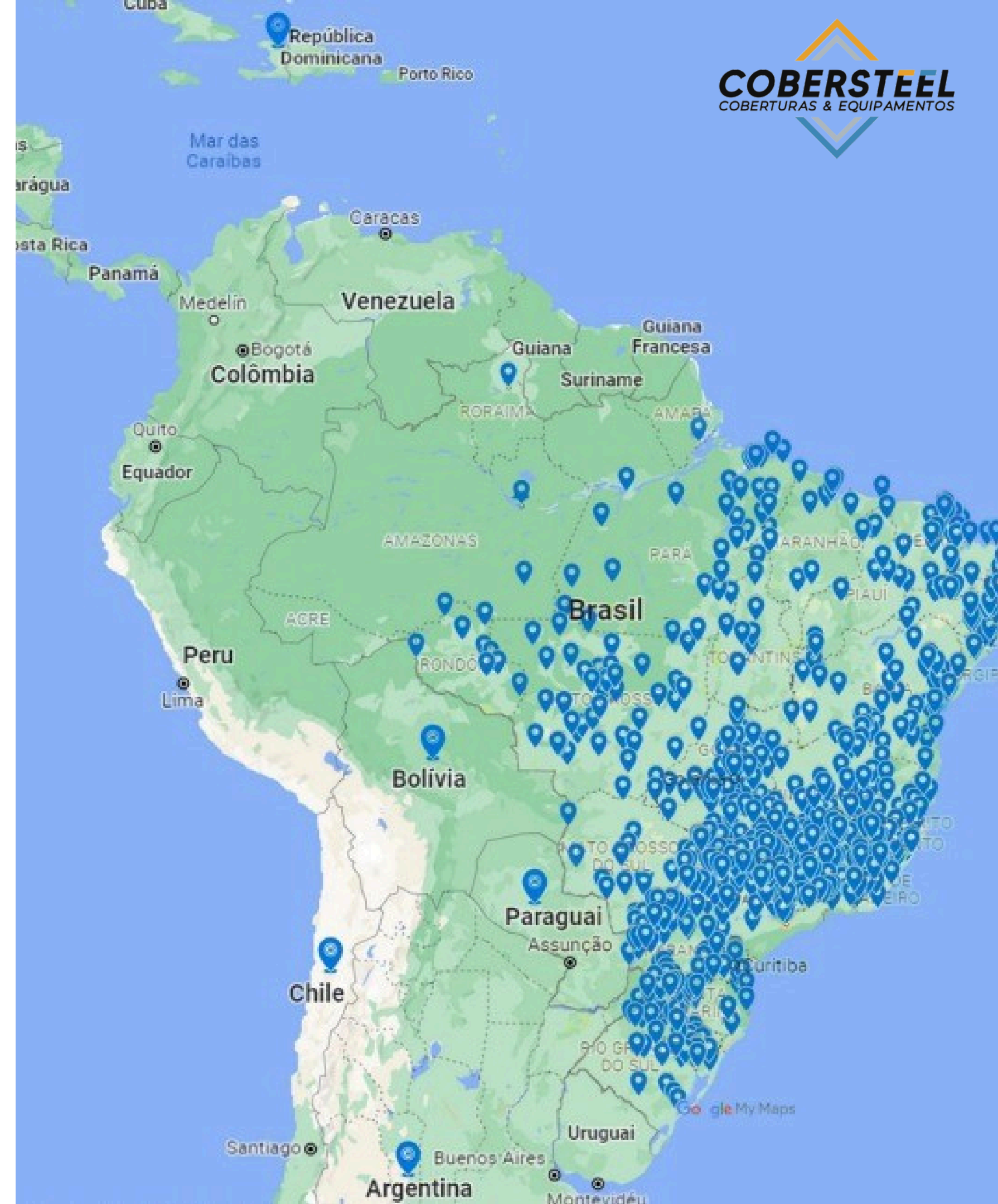
- ◆ Qualidade, segurança e o cliente em primeiro lugar.
- ◆ Agilidade no atendimento.
- ◆ Planejamento logístico para atender a sua demanda dentro do seu tempo.
- ◆ Oferecemos a solução que o seu negócio precisa.
- ◆ Preços competitivos.
- ◆ Temos responsabilidade social e ambiental.
- ◆ Todos os projetos são desenvolvidos, calculados e executados em conformidade com as normas nacionais e internacionais.
- ◆ Somos o seu parceiro confiável!



ÁREA DE ATUAÇÃO

Contate-nos

A CoberSteel está localizada na cidade de Ibaté no estado de São Paulo e nossa estrutura permite-nos atuar em todo o território nacional e internacional, sem variação na qualidade dos produtos e serviços oferecidos. Hoje atuamos em plena atividade em toda a América Latina.



CLIENTES COBERSTEEL

Execução dos projetos:
Engenharia 100% própria



CLIENTES COBERSTEEL
Execução dos projetos:
Engenharia 100% própria



CLIENTES COBERSTEEL
Execução dos projetos:
Engenharia 100% própria



CLIENTES COBERSTEEL
Execução dos projetos:
Engenharia 100% própria



ALGUMAS EMPRESAS QUE CONFIARAM EM NOSSO TRABALHO



www.cobersteel.com.br

NOSSOS CASES QUE ATENDEM A SUA DEMANDA



AGRONEGÓCIO



ALIMENTOS E BEBIDAS



CONSTRUÇÃO E ENGENHARIA



FERTILIZANTES



TRANSPORTE E LOGÍSTICA



PAPEL E CELULOSE



ENERGIA E MINERAÇÃO



VEÍCULOS E PEÇAS



AÇÚCAR E ETANOL



INDÚSTRIA, ÓLEO E GÁS



VAREJO E ATACADO



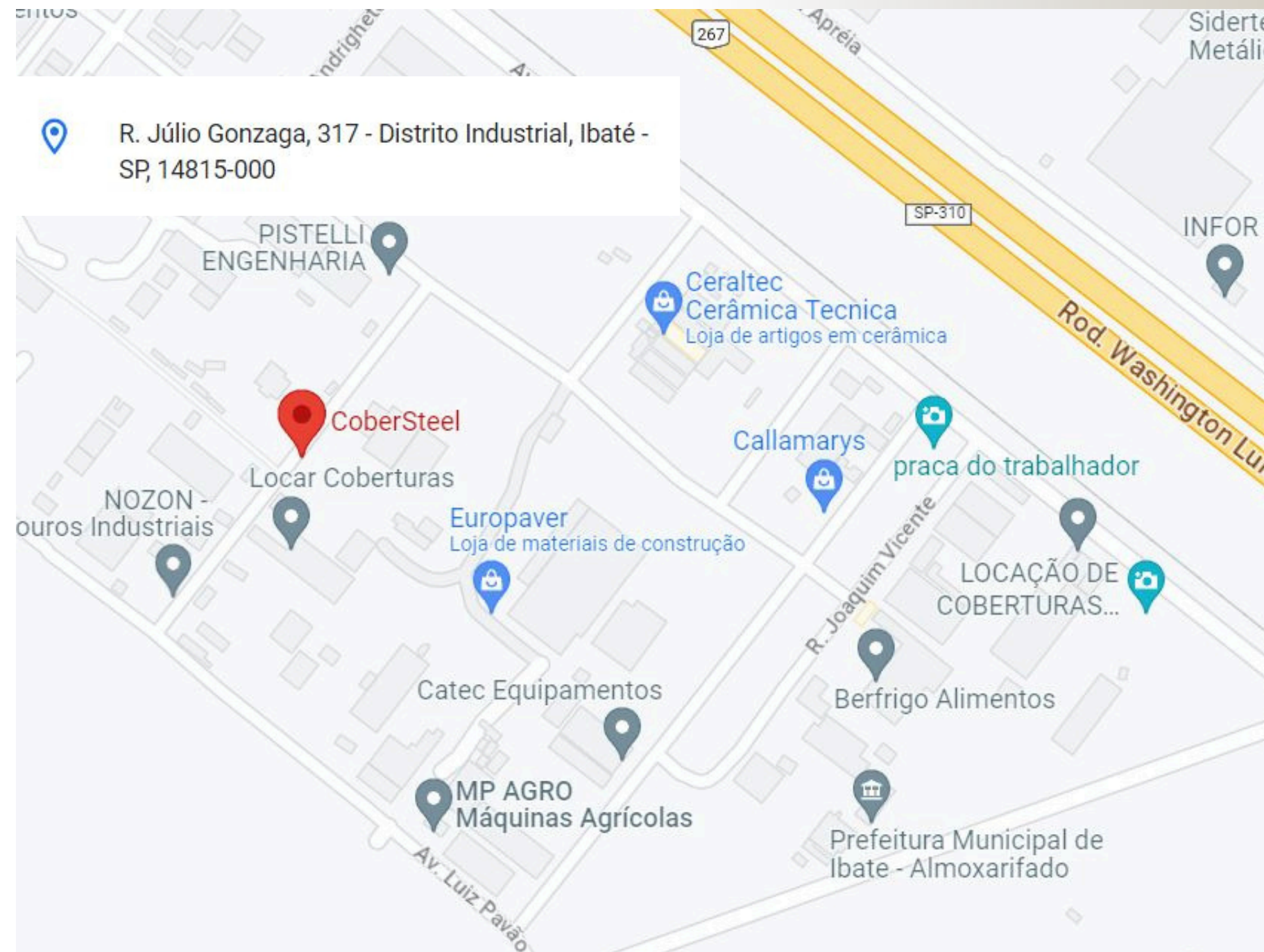
ENGENHEIRO CALCULISTA ENZO FERRARI



ATUANDO A MAIS DE 25 ANOS NO MERCADO DE GALPÕES DE LONA DE PVC E TELHAS METÁLICAS, COM SUA AMPLA EXPERIÊNCIA EM NEGOCIAÇÕES TÉCNICAS, COMERCIAIS E DESENVOLVIMENTO DE PROJETOS, TRAZENDO SEMPRE A MELHOR SOLUÇÃO E OPÇÃO PARA SEU PROJETO FICAR SIMPLIFICADO E ADEQUADO PARA O SEU NEGÓCIO.

NOSSO ENGENHEIRO CALCULISTA ENZO FERRARI, JÁ DESENVOLVEU MAIS DE 350 PROJETOS EM SUA CARREIRA, SENDO UM DELES O MAIOR GALPÃO DE LONA DA AMÉRICA LATINA, COM LARGURA DE 50M, COMPRIMENTO MAIS DE 200M E ALTURA CENTRAL ACIMA DE 30M, FORA OUTROS PROJETOS JÁ DESENVOLVIDOS E INSTALADOS COM ABALO SÍSMICO (TERREMOTO) PARA COLÔMBIA, PERÚ, CHILE, BOLÍVIA, VENEZUELA, URUGUAI E TODO TERRITÓRIO BRASILEIRO, HOJE NO MERCADO DE GALPÕES LONADOS DE PVC E TELHAS METÁLICAS, SEU NOME É RECONHECIDO COMO UNS DOS POUCOS ENGENHEIROS CALCULISTA ESPECIALIZADO EM DESENVOLVIMENTO E DIMENSIONAMENTO DE PROJETOS ESPECIAIS, TODOS OS SEUS PROJETOS SEGUEM AS NORMAS REGULAMENTADORAS DOS PAÍSES, E SÃO UTILIZANDOS SOFTWARES DE ÚLTIMA GERAÇÃO PARA CÁLCULO ESTRUTURAL E DETALHAMENTO EM 2D E 3D.

ONDE ESTAMOS



R. Júlio Gonzaga, 317 - Distrito Industrial, Ibaté - SP, 14815-000

**Entre em contato conosco e
faça sua cotação!**



www.cobersteel.com.br



(16) 99797-7613



Rua Júlio Gonzaga, 317 - Distrito Industrial - Ibaté SP

OBRIGADO

A grande missão da nossa empresa será sempre a satisfação dos nossos clientes.